




Ilmalämpöpumpun  
Bosch EHP 6.5 AA/I + EHP 6.5 AA/O  
toimintakoe matalissa ulkoilman  
lämpötiloissa ja sulatusjaksot sisältävä  
lämpökerroin

- laitteen lämpötilan asetusarvo +20 °C
- sisäyksikön imuilma alimmillaan +19,5 °C
- puhaltimen säätöasento  (2/3)
- lämmitystehontarve 6 kW (mitoitettava ulkolämpötila -26 °C)

Tilaaaja: Scanoffice Oy

---

**Tilaaaja** Scanoffice Oy  
Tiilenlyöjänkuja 9 A  
01720 Vantaa

**Tilaus** Mikko Sandberg

**Yhteyshenkilö** **VTT Expert Services Oy**  
Erityisasiantuntija Mikko Nyman  
Kemistintie 3, 02150 ESPOO  
PL 1001, FI-02044 VTT, Finland  
Puh. 020 722 4905  
Faksi 020 722 7003  
Sähköposti mikko.nyman@vtt.fi

---

**Tehtävä** **Ilmalämpöpumpun Bosch EHP 6.5 AA/I + EHP 6.5 AA/O toimintakoe matalissa ulkoilman lämpötiloissa ja sulatusjaksot sisältävän lämpökertoimen määrittäminen**

**Näyte** Tilaajan toimittama ilmalämpöpumppu, johon kuuluu sisäyksikkö, ulkoyksikkö ja näitä yhdistävä kylmäaineputkisto sekä kaukosäädin. Näytteen kuvaus on liitteessä 1.

Näyte vastaanotettiin 10.2.2014.  
Mittaukset tehtiin 11.2.–19.2.2014.

Tilaaaja asensi lämpöpumpun koejärjestelyyn. Ulkoyksikkö asennettiin 40 m<sup>3</sup>:n ilmastohuoneeseen (VTT, Tutkimushalli 1, P104). Sisäyksikkö asennettiin 64 m<sup>3</sup>:n ilmastohuoneeseen (VTT, Tutkimushalli 1, P103).

**Mittausmenetelmät** Ilmalämpöpumpun toimintakoe tehtiin tilaajan määrittelemällä koeohjelmalla. Toimintakokeessa tarkasteltiin laitteen toimintaa suomalaisia olosuhteita vastaavissa matalissa ulkoilman lämpötiloissa. Laitteen lämpökerroin (laitteen lämpötehon suhde laitteen ottamaan sähkötehoon) määritettiin toimintakokeen aikana soveltaen standardia SFS-EN 14511 /1/. Standardista poiketen lämpökerroin määritettiin mittaustuloksista liukuvana tuntilämpökertoimenä, joka sisältää sulatusjaksot.

Laitteen lämpöteho määritettiin standardin SFS-EN 14511 /1/ osan 3 liitteen B mukaisella entalpia-menetelmällä. Laitteen lämpöteho on sisäyksikön kierrätysilman lämpökapasiteettivirran ja kierrätysilman lämpötilan muutoksen tulo. Laitteen ottama sähköteho on sisäyksikön ja ulkoyksikön yhteensä sähköverkosta ottama sähköteho.

Sisäyksikön ilmavirta puhaltimen eri toimintapisteissä määritettiin kompensatiomenetelmällä standardin SFS-EN 14511 /1/ osan 3 liitteen J mukaisesti. Ilmavirta mitattiin standardien ISO 5167-1 ja

---

Tutkimustulokset pätevät ainoastaan tutkituille näytteille

VTT Expert Services Oy:n tai VTT:n nimen käyttäminen mainoksissa tai tämän selostuksen osittainen julkaiseminen on sallittu vain

VTT Expert Services Oy:ltä saadun kirjallisen luvan perusteella.


ISO 5167-2 /2/ mukaan. Ilmavirran ohjaussiivet säädettiin standardin ohjeen mukaisesti suurimman virtaaman edellyttämään asentoon.

Sisäyksikön ilmavirtaa mitattiin toimintakokeen aikana jatkuvasti anturista, joka oli kalibroitu kompensatiomenetelmällä ennen toimintakoeohjelman toteutusta. Toimintakokeen aikana sisäyksikköön ei ollut kytkettynä kompensatiomenetelmään kuuluvaa ilmanvirran keräyskammiota.

Sisä- ja ulkoyksikköön tulevan ilman (imuilman) lämpötilat mitattiin Pt-100 vastusantureilla. Sisäyksiköstä lähtevän ilman (puhallusilma) lämpötila määritettiin paineaukkoon asennettujen neljän Pt-100 vastusanturin lämpötilan keskiarvona. Ulkoilman suhteellinen kosteus mitattiin kapasitiivisella anturilla (Vaisala HMP 233).

Ilmalämpöpumpun ottama sähköteho mitattiin sähkötehomittarilla (Norma D4155).

Standardista SFS-EN 14511 /1/ poiketen

- laitteen lämpötilan asetusarvo ei ollut suurimmassa säätöasennossaan (korkein lämpötila), vaan asetusarvona oli +20 °C
- sisäyksikön imuilman sallittiin laskea alimmillaan lämpötilaan +19,5 °C
- lämmitystehontarvetta muutettiin kokeen aikana liitteessä 2 esitetyllä tavalla
- sisäyksikön imuilman lämpötila mitattiin kahdesta mittauspisteestä
- ulkoyksikön imuilman lämpötila mitattiin yhdestä mittauspisteestä
- puhaltimen säätöasento oli -asennossa (HIDAS 2/3) maksimisäätöasennon asemesta
- mittausväli oli koko koeohjelman ajan 30 sekuntia
- sisäyksikön negatiivinen lämmitysteho otettiin sulatusvaiheen osalta huomioon (liukuvan tuntikeskiarvon laskennassa)
- sisäyksikön ilmavirran lämpötilan muutoksen keskiarvoa ei laskettu 5 minuutin jaksoissa eikä siis laskettu tämän arvon vaihtelua (jos se vaihtelee yli 2,5 % katsotaan tällainen koejakso muutosvaiheen kokeeksi)
- ilman kosteus määritettiin suoraan suhteellisena kosteutena eikä ilman märkälämpötilaa mitattu erikseen.

## Tulokset

Mittaustulokset on esitetty liitteessä 3. Mittaustulokset pätevät vain mitatulle näytteelle. Laite kävi sulatusjaksoja lukuun ottamatta keskeytyksettä lämmitystoiminnalla koko toimintakokeen ajan. Ulkoyksikön kondenssivesiallas (varustettu sulanapitovastuksella) pysyi sulana koko toimintakokeen ajan.

Tutkimustulokset pätevät ainoastaan tutkituille näytteille

---

**Viitteet**

/1/ SFS-EN 14511:2013, parts1-4, Air conditioners, liquid chilling packages and heat pumps with electrically driven compressors for space heating and cooling.

/2/ ISO 5167-1:2003. Measurement of fluid flow by means of pressure differential devices inserted in circular cross-section conduits running full. Part 1: General principles and requirements.

ISO 5167-2:2003. Measurement of fluid flow by means of pressure differential devices inserted in circular cross-section conduits running full. Part 2: Orifice plates.

Espoo 25.2.2014



Mikko Nyman  
Erityisasiantuntija



Ville Hietanen  
Asiantuntija

**LIITTEET**

3 kpl

**JAKELU**

Tilaaaja	Alkuperäinen
Arkisto	Alkuperäinen

Ilmalämpöpumppu: Bosch EHP 6.5 AA/I + EHP 6.5 AA/O

### NÄYTTEEN KUVAUS, tilaajan antamien tietojen mukaan

Mitat (leveys x korkeus x syvyys), mm:

Sisäyksikkö: 790x290x260

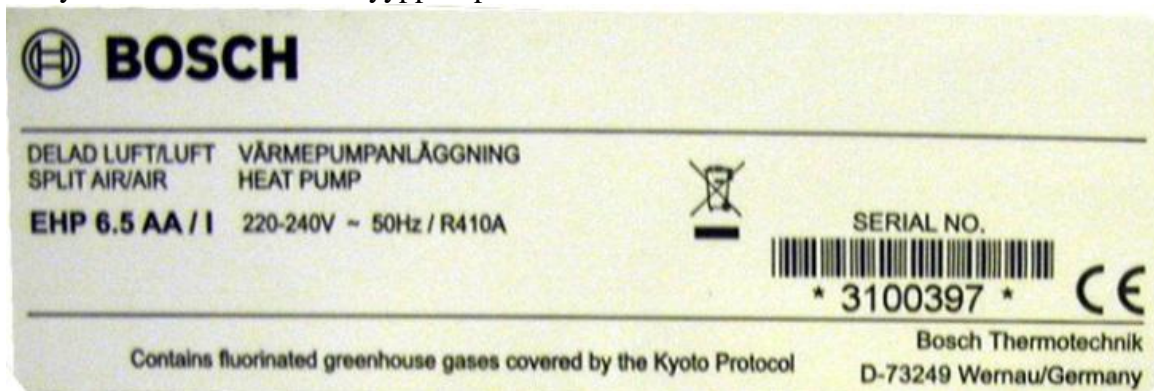
Ulkoyksikkö: 780x540x265

Kylmäaineputkien pituus: 7,5 m

Kylmäaine: R410A

Kylmäaineen massa: 1,18 kg

Sisäyksikön EHP 6.5 AA/I tyyppikilpi:



Ulkoyksikön EHP 6.5 AA/O tyyppikilpi:

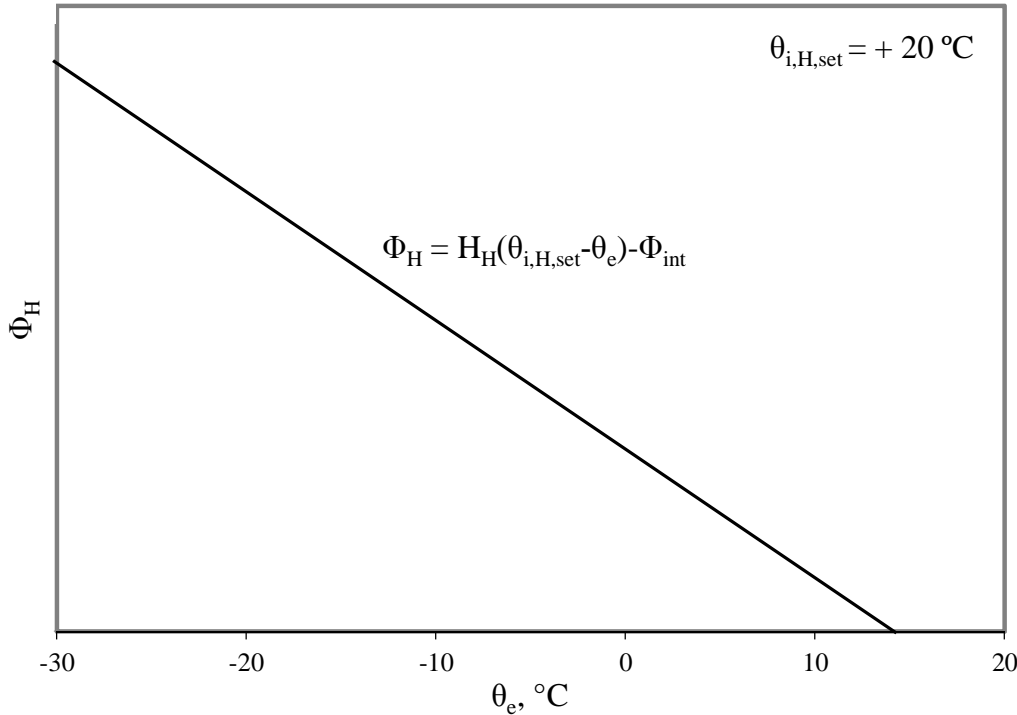


Tutkimustulokset pätevät ainoastaan tutkituille näytteille

Ilmalämpöpumppu: Bosch EHP 6.5 AA/I + EHP 6.5 AA/O

### LÄMMITYSTEHONTARVE

Lämmitystehontarvetta  $\Phi_H$  muutettiin toimintakokeen aikana seuraavasti:



Lämmitystehontarve noudattaa yhtälöä:

$$\Phi_H = H_H(\theta_{i,H,set} - \theta_e) - \Phi_{int},$$

missä

$\Phi_H$  on lämmitystehontarve, W

$H_H$  on ominaislämpöhäviö, W/°C

$\theta_{i,H,set}$  on sisäilman lämpötila (20 °C), °C

$\theta_e$  on ulkoilman lämpötila, °C

$\Phi_{int}$  on lämmityksessä hyödynnettävien sisäisten lämpökuormien lämpöteho, W.

Toimintakokeessa käytettiin seuraavia vakioita:

$$H_H = 146 \text{ W/°C}$$

$$\Phi_{int} = 1 \text{ kW.}$$

Esimerkiksi lämmityskauden mitoittavalla ulkolämpötilalla -26 °C on lämmitystehontarve 6 kW. Ilmalämpöpumpun lämmitysteho kattaa matalilla ulkoilman lämpötiloilla osan lämmitystehontarpeesta. Silloin osa lämmitystehontarpeesta on katettava muulla lämmitysjärjestelmällä.

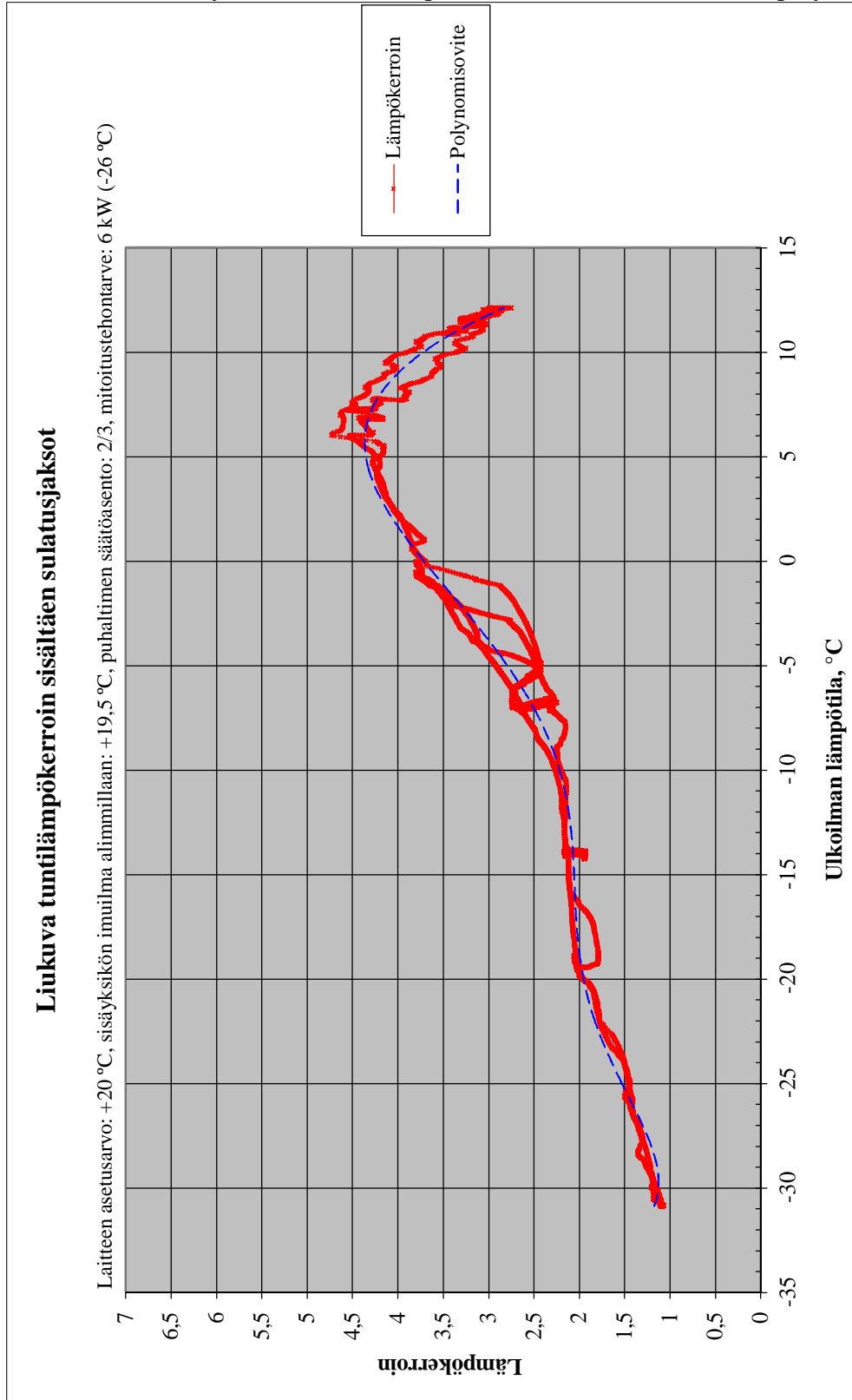
Ilmalämpöpumpun sisäyksikön imuilman sallittiin toimintakokeen aikana laskea alimmillaan lämpötilaan +19,5 °C. Kun ilmalämpöpumpun lämmitysteho ei yksin riittänyt pitämään imuilman lämpötilaa arvossa +19,5 °C, osa lämmitystehontarpeesta katettiin muulla lämmitysjärjestelmällä kuin ilmalämpöpumpulla.

Ilmalämpöpumppu: Bosch EHP 6.5 AA/I + EHP 6.5 AA/O

### TOIMINTAKOE

Liukuva tuntilämpökerroin toimintakokeen aikana sisältäen sulatusjaksot

(kuvassa on esitetty katkoviivalla lämpökertoimen kuudennen asteen polynomisovite).



Tutkimustulokset pätevät ainoastaan tutkituille näytteille

VTT Expert Services Oy:n tai VTT:n nimen käyttäminen mainoksissa tai tämän selostuksen osittainen julkaiseminen on sallittu vain

VTT Expert Services Oy:ltä saadun kirjallisen luvan perusteella.

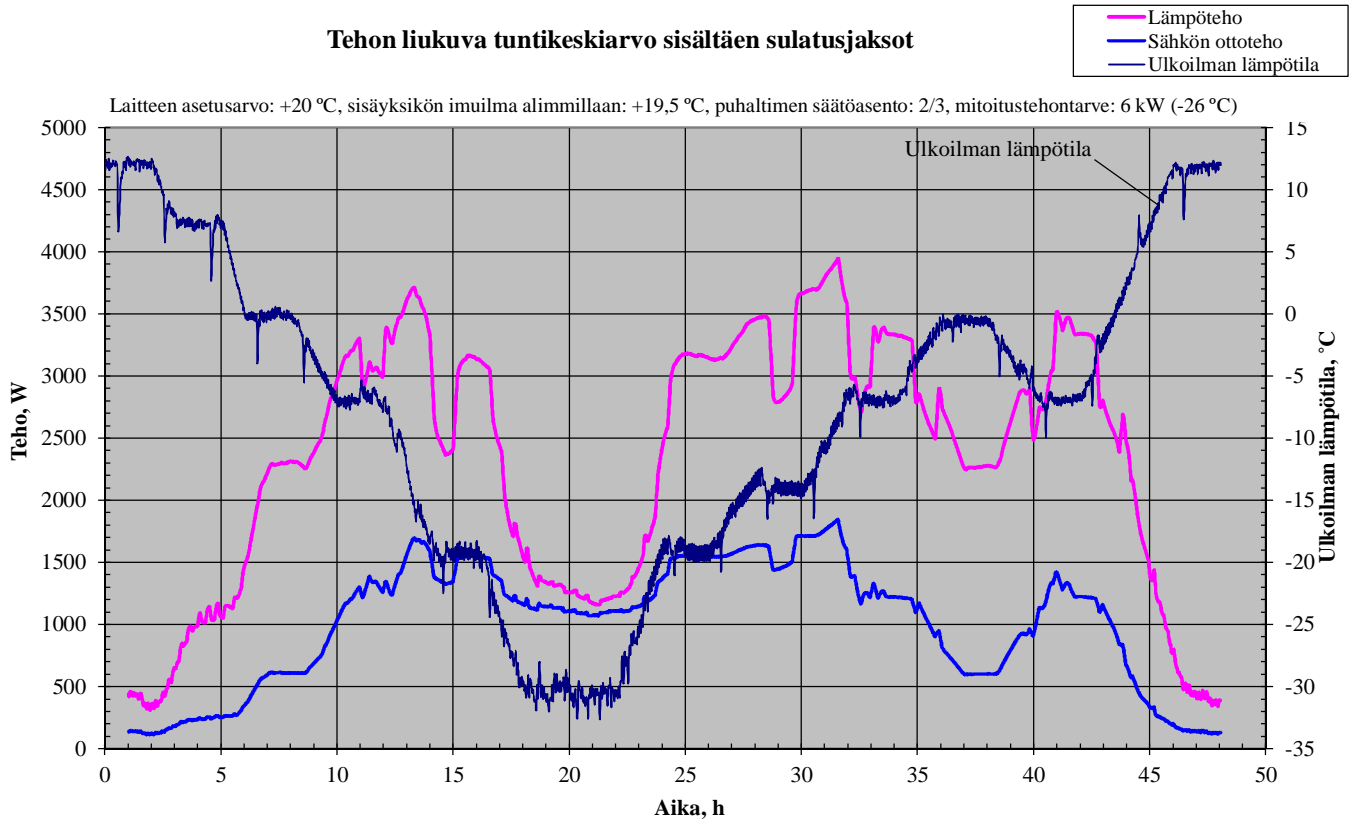


Ilmalämpöpumppu: Bosch EHP 6.5 AA/I + EHP 6.5 AA/O

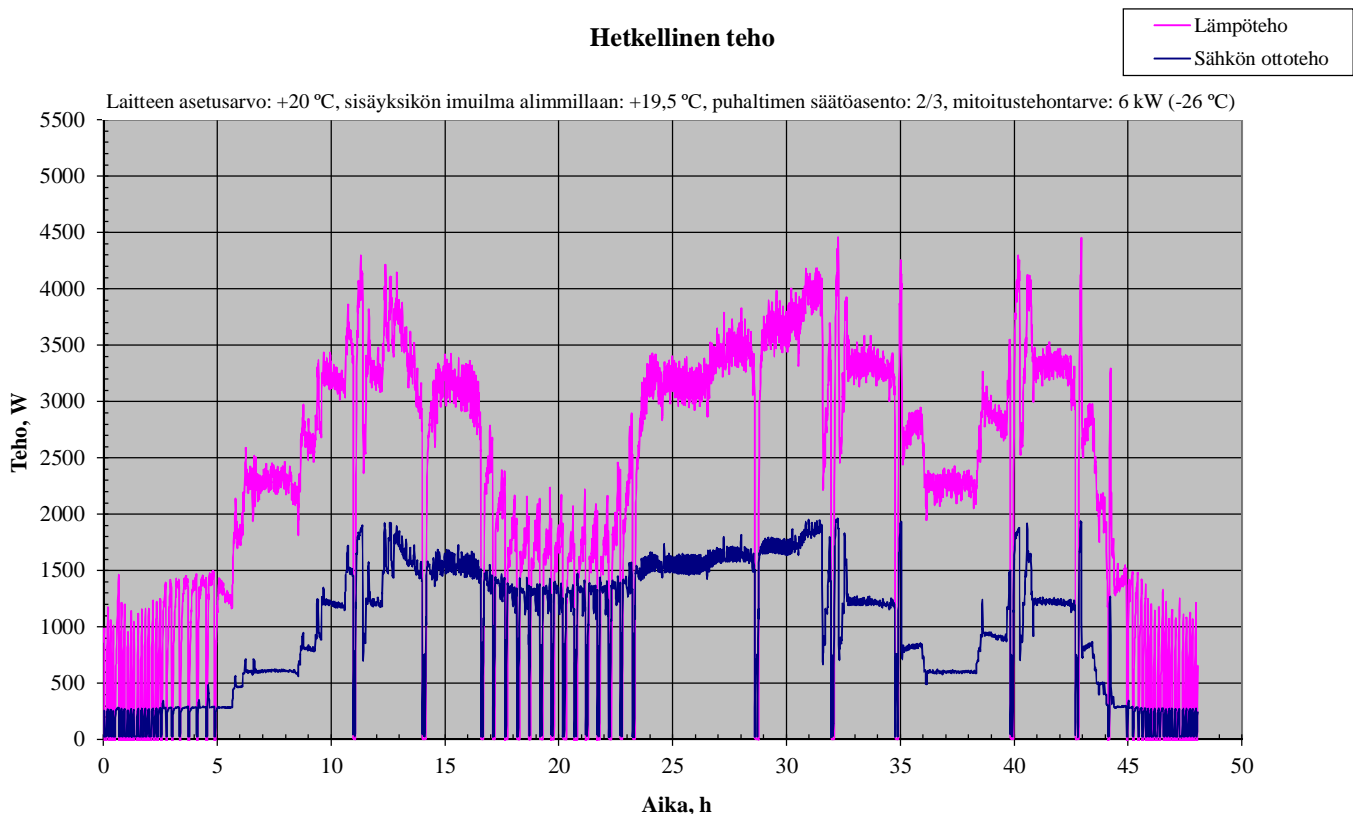
**TOIMINTAKOE**

Teho ja ulkoilman lämpötila toimintakokeen aikana.

**Tehon liukuva tuntikeskiarvo sisältäen sulatusjaksot**



**Hetkellinen teho**



Tutkimustulokset pätevät ainoastaan tutkituille näytteille

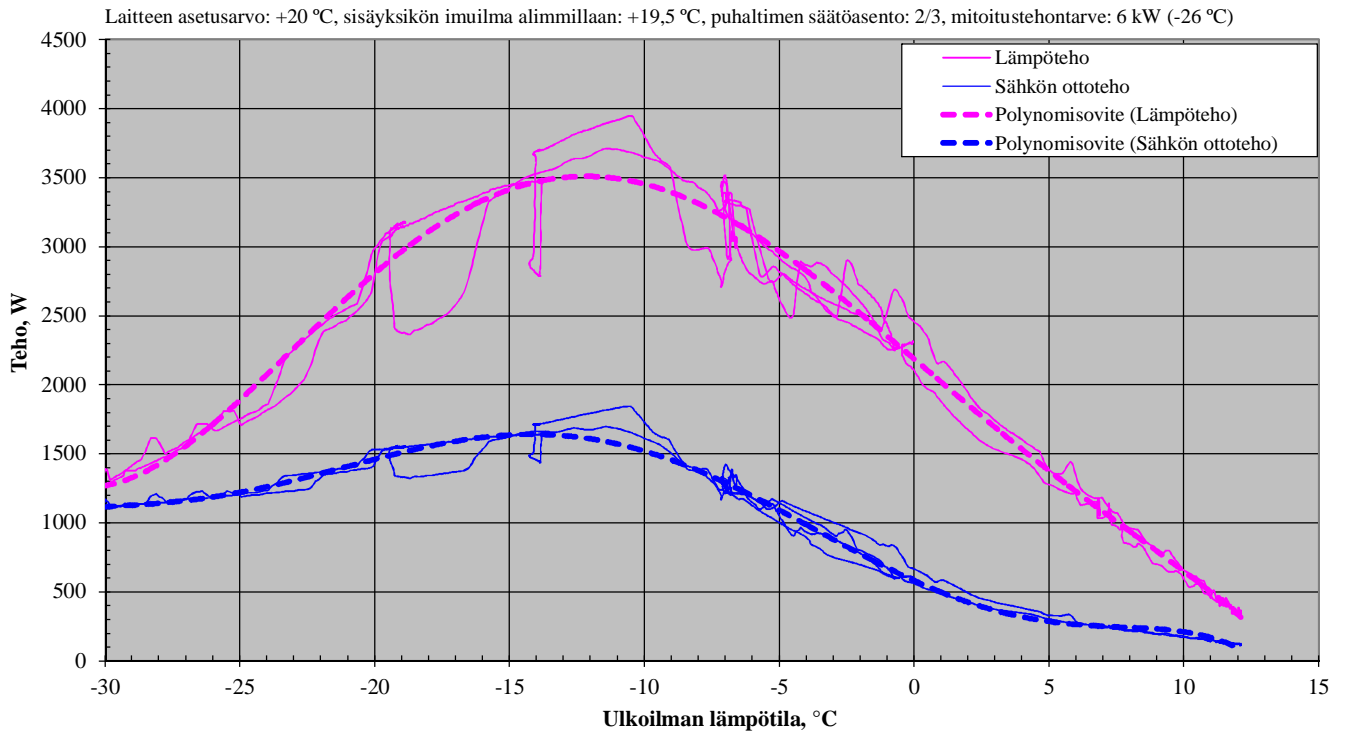


Ilmalämpöpumppu: Bosch EHP 6.5 AA/I + EHP 6.5 AA/O

**TOIMINTAKOE**

Tehon liukuva tuntikeskiarvo ulkolämpötilan funktiona.

**Tehon liukuva tuntikeskiarvo sisältäen sulatusjaksot**

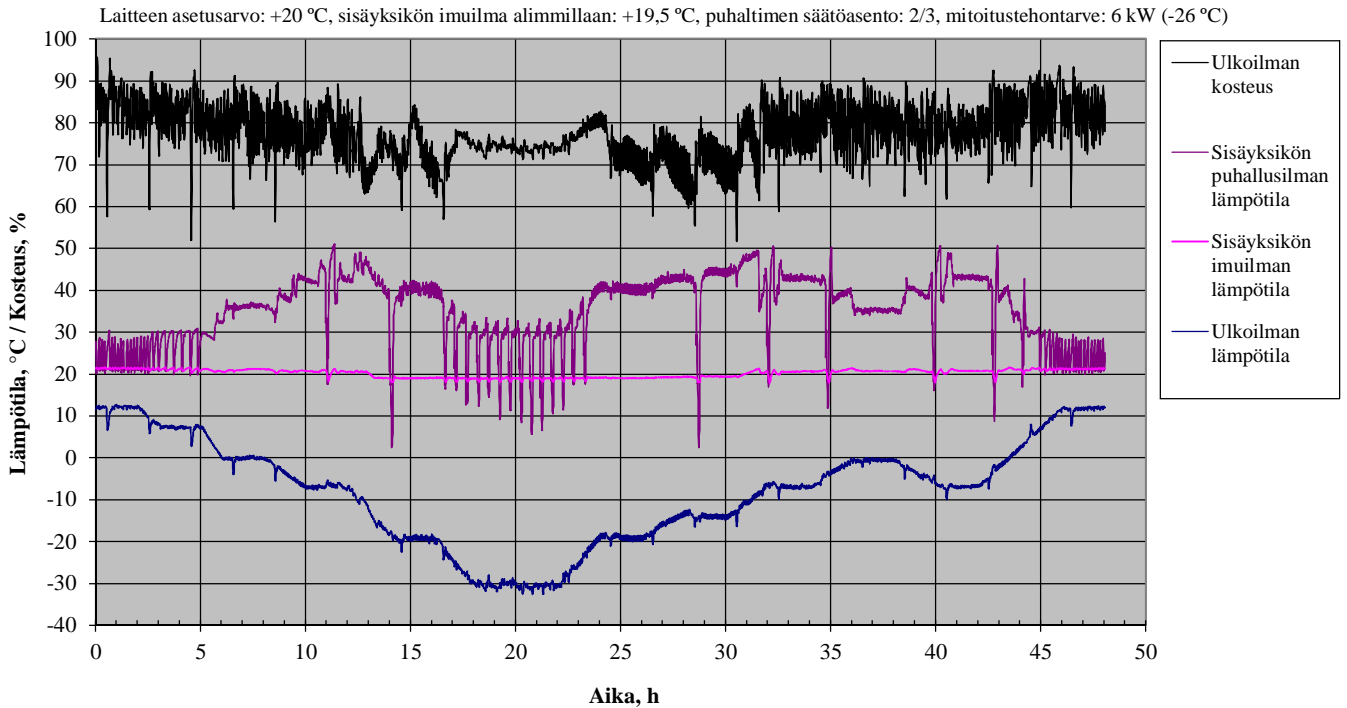


Tutkimustulokset pätevät ainoastaan tutkituille näytteille

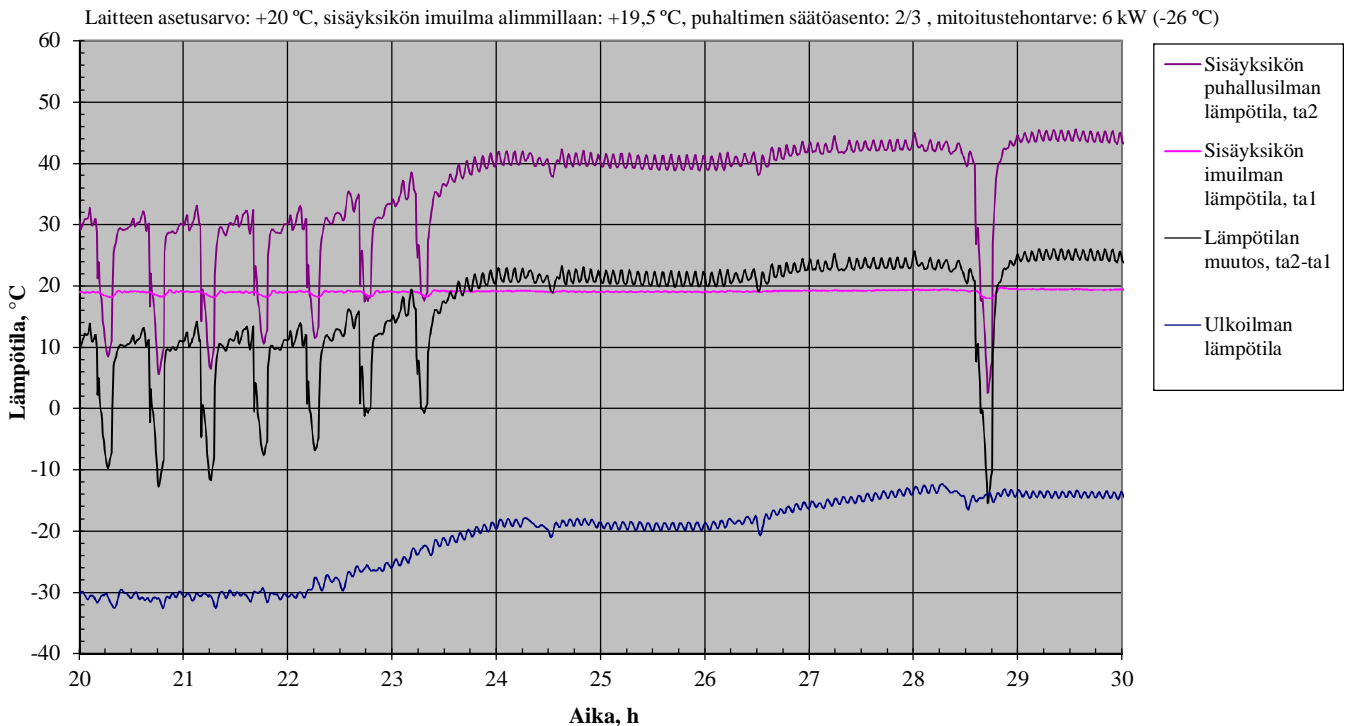
Ilmalämpöpumppu: Bosch EHP 6.5 AA/I + EHP 6.5 AA/O  
**TOIMINTAKOE**

Ilman lämpötilat ja ulkoilman kosteus toimintakokeen aikana.

**Ilman lämpötila ja kosteus kokeen aikana**



**Sisäyksikön lämpötilat ja lämpötilanmuutos**



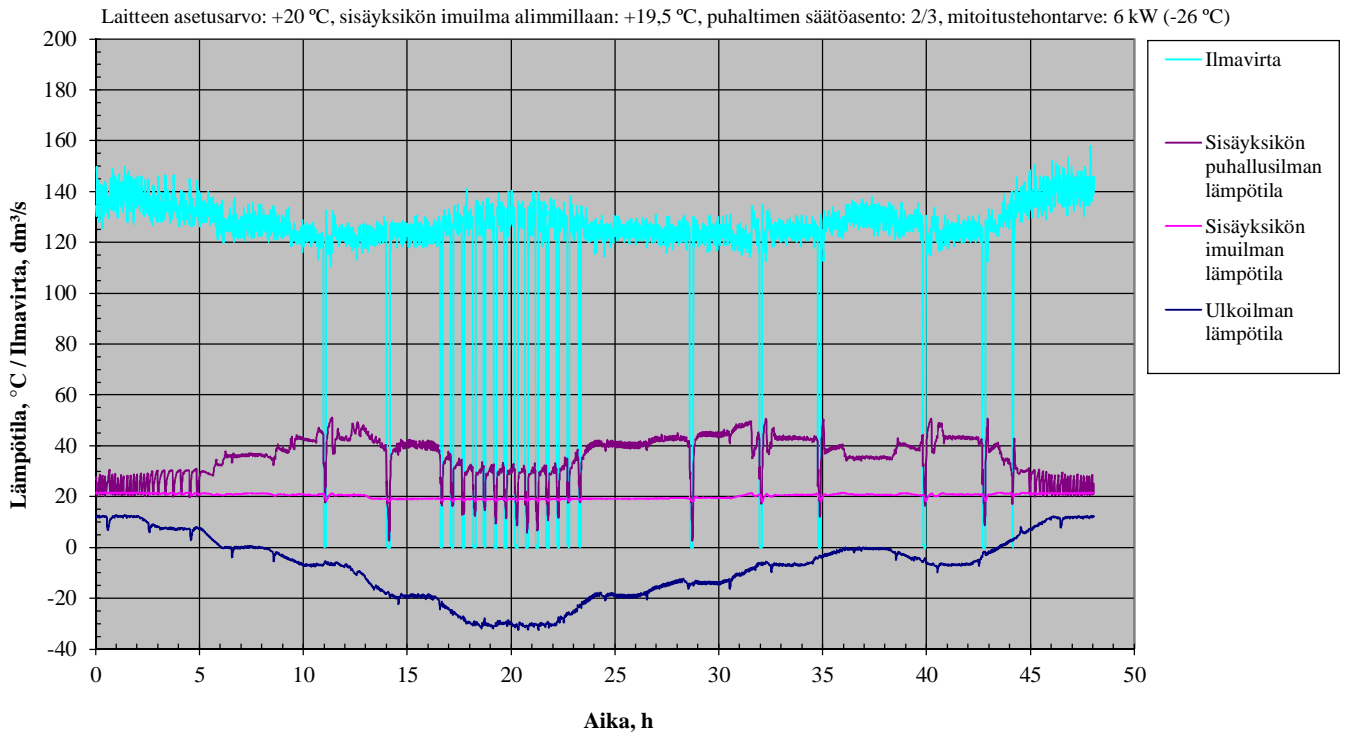
Tutkimustulokset pätevät ainoastaan tutkituille näytteille

Ilmalämpöpumppu: Bosch EHP 6.5 AA/I + EHP 6.5 AA/O

## TOIMINTAKOE

Ilman lämpötilat ja sisäyksikön ilmavirta toimintakokeen aikana.

### Ilman lämpötila ja sisäyksikön ilmavirta kokeen aikana



Tutkimustulokset pätevät ainoastaan tutkituille näytteille

VTT Expert Services Oy:n tai VTT:n nimen käyttäminen mainoksissa tai tämän selostuksen osittainen julkaiseminen on sallittu vain

VTT Expert Services Oy:ltä saadun kirjallisen luvan perusteella.